



# Gheorghe Hotaranu

## MUZEUL FARMACIEI

casa farmacistului **Gheorghe Hotaranu**

str. Vasile Lascăr nr. 76, sector 2, București zona Armenească





Suprafață teren: 125 m<sup>2</sup>  
Suprafață construită: 502 m<sup>2</sup>  
Suprafață utilă: 415 m<sup>2</sup>

Amprentă la sol: 115 m<sup>2</sup>  
Structură: S+P+3E  
Camere: 18

Anul construcției: 1925  
Cod LMI: B-II-m-B-19011

## INDICATORI

### MUZEUL FARMACIEI

casa farmacistului  
Gheorghe Hotaranu





La intersecția străzilor Vasile Lascăr cu Maria Rosetti se află imobilul ce a adăpostit reședința și Farmacia Gheorghe Hotăranu. Imobilul, cu subsol, parter și trei etaje, a fost proiectat de arhitectul Statie Ciortan și construit de antreprenorul italian Ernesto Mazzolini, în anul 1925, fiind astăzi unul din ultimele exemple de imobile de locuit cu farmacie la parter din București. Imobilul prezintă elemente decorative originale care pot fi puse în legătură cu cele folosite de un alt celebru arhitect al stilului neoromânesc, Cristofi Cerchez: stâlpii balconului și ghivecele din ceramică smălțuită.

istoricul de artă Oana Marinache, în lucrarea  
”Cristofi Cerchez, un vechiu Arhitect din București”



**MUZEUL FARMACIEI**

casa farmacistului  
Gheorghe Hotaranu



„Farmacia Hotăranu“, **una dintre cele mai vechi din Capitala.**

elementele de mobilier și dotări farmaceutice executate la Viena în anul 1925

**Gheorghe Hotaranu** a fost membru în comisia chimico-farmaceutică de pe lângă Ministerul Sănătății și Ocrotirilor Sociale, membru al Colegiului General al Farmaciștilor și societar al Oficiului de Aprovizionare Farmaceutic. Veteran în războaiele României din 1913 și 1916–1918, cu grad de locotenent–colonel în retragere din 1945, a fost decorat cu Ordinul Avântul Tarii și Ordinul Coroana României din 1926

proprietate particulară, **naționalizată în 1949**

Prin Referatul nr. 5 din 10.08.1991, Societatea Română de Istoria Farmaciei a considerat-o cea mai potrivită farmacie din România pentru statutul de **“farmacie–muzeu”.**

## timeline

**MUZEUL FARMACIEI**

casa farmacistului  
Gheorghe Hotaranu





FARMACIA:::

**G. HOTARANU**

BUCUREȘTI Vasile Lascăr 82  
TELEFON 22/81

*Ne*

**1** ACOPERIS

**2** FATADA

**3** SUBSOL

**4** PARTER

**5** ETAJ I

**6** ETAJ II

**7** ETAJ III

**8** POD

**MUZEUL FARMACIEI**

**BIROURI**

**DIRECTII DE INTERVENTIE**

**MUZEUL FARMACIEI**

casa farmacistului  
Gheorghe Hotaranu



# ACOPERIS

invelitoarea din tigla va fi inlocuita partial sau in totalitate  
în functie de recomandarile expertizei tehnice



**MUZEUL FARMACIEI**

casa farmacistului  
Gheorghe Hotaranu



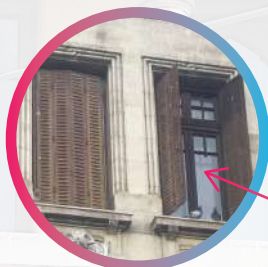
# 2

## FATADA

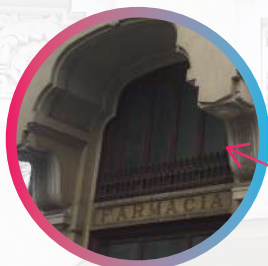
Curatare si reparare sau refacere fatada in functie de situatia locala. Se vor conserva elementele existente ale fațadei în forma lor actuala iar unde este cazul aceste elemente vor fi completate cu decorațiuni executate cu tehnici specifice indicate de Proiectantul general in Caietele de Sarcini.

Reabilitare tamplarie

OBLOANE



TAMPLARIE



FERONERIE



# MUZEUL FARMACIEI

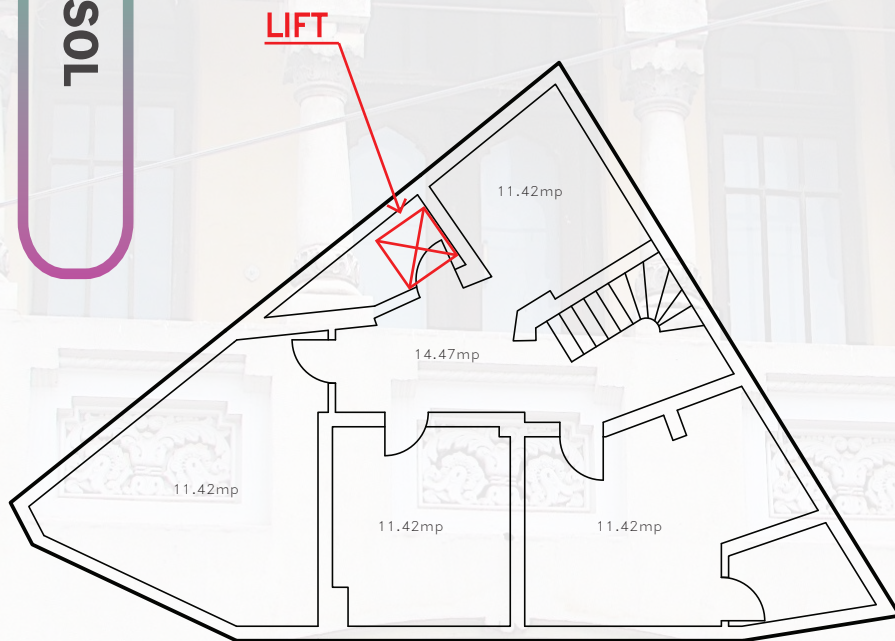
casa farmacistului  
Gheorghe Hotaranu





3

SUBSOL



- amenajare biblioteca – depozit carte, obiecte de inventar
- adăpost ALA (?)
- lucrări noi : lift, refacere/nou: pardoseli (mozaic turnat), modificări uși și goluri noi pentru aerisire și ventilație (instalarea unui exhaustor, etc -în curtea de lumină-camara 2)
- refaceri/restaurări curente ( pereti, tavan, trepte scara)
- refacere/restaurare mobilier fix

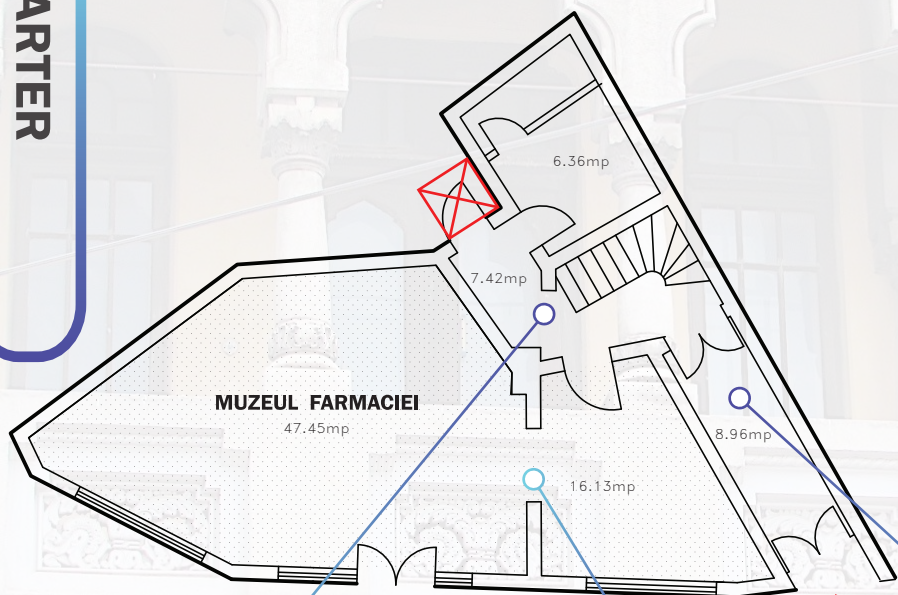
**93.39mp** suprafața utilă

**MUZEUL FARMACIEI**

casa farmacistului  
Gheorghe Hotaranu



# 4 PARTER



- amenajare spatii de expunere—muzeu— vanzare obiecte/suveniruri, etc
- —lucrari noi: refacere vitrina exterioara, pardo—seala (dupa decopertare), grup sanitar, chichineta, lift
- —amenajare spatiu hol reprezentativ/intrare secundara
- —reparatii curente: pereti, tavan, trepte scara
- —restaurare mobilier fix din lemn



INTRARE MUZEU



INTRARE BIROURI



**89.22mp** suprafata utila

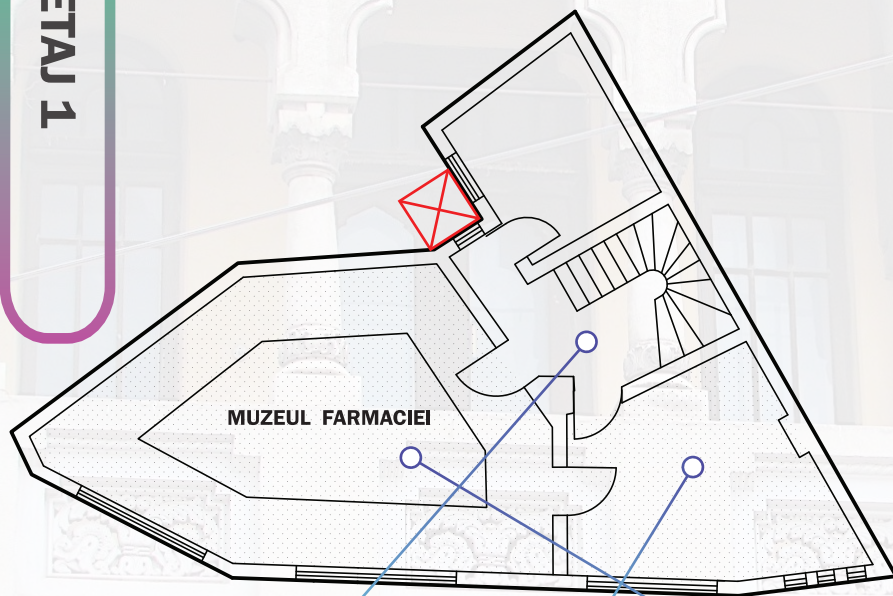
## MUZEUL FARMACIEI

casa farmacistului  
Gheorghe Hotaranu





ETAJ 1



- amenajare spatii expunere-muzeu + spatii birou-discutii(cam.3+cam.4)
- lucrari restaurare: mobilier fix lemn, tamplarie, usi
- lucrari refacere semnificativa: tavan si pardoseala camera 4
- reparatii curente: pereti, tavan, pardoseala, trepte scara
- lucrari noi: lift, grup sanitar (?)

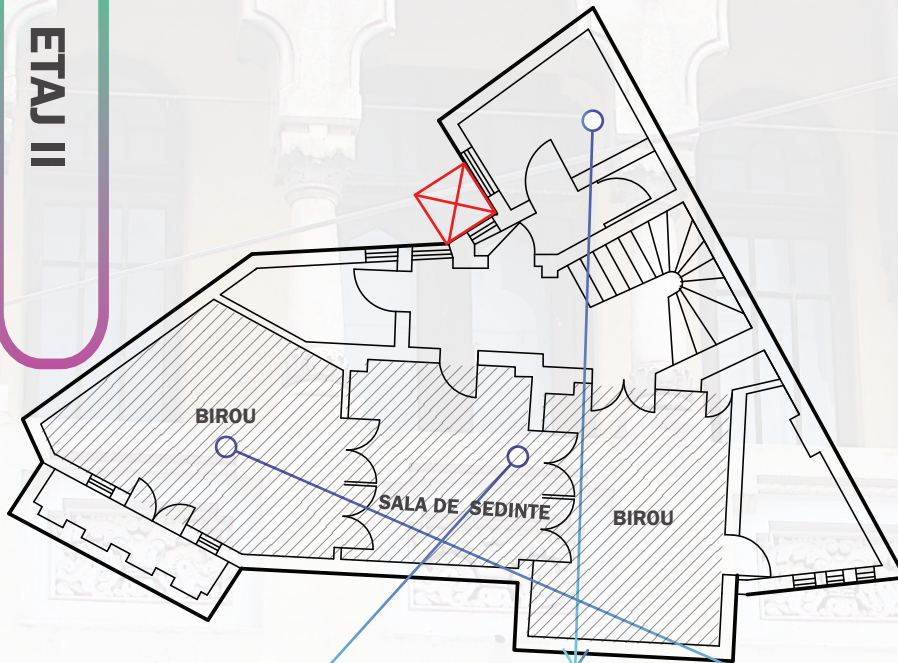


**64.13mp** suprafata utila

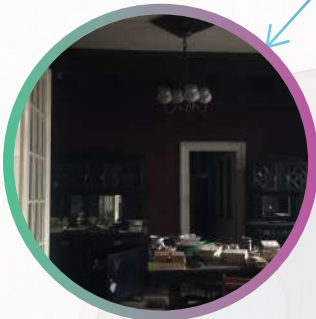
**MUZEUL FARMACIEI**

casa farmacistului  
Gheorghe Hotaranu

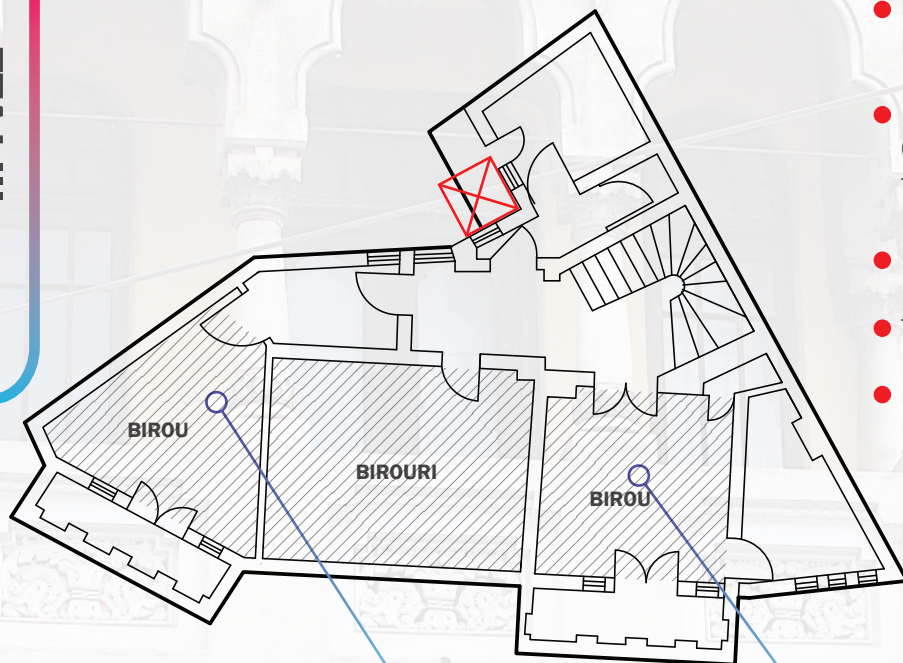


**6****ETAJ II**

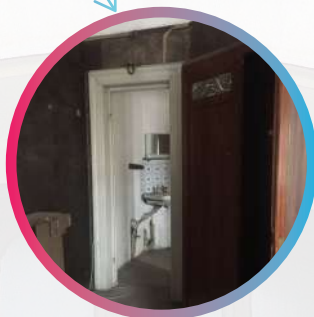
- amenajare spatii reuniune, conferinte (camera 6-7-8)
- lucrari restaurare: mobilier fix lemn, tavan ornamental, tamplarie, usi, glasswand
- lucrari refacere semnificativa: pardoseli, partial ferestre, balcon
- reparatii curente: pereti, tavan, pardoseala, trepte scara
- lucrari noi: lift, grup sanitar(cam.5) si chicineta(cam.1)

**82.25mp** suprafata utila**MUZEUL FARMACIEI**casa farmacistului  
Gheorghe Hotaranu

# 7 ETAJ III



- amenajare spatii birouri
- lucrari noi :grup sanitar, lift
- refaceri/restaurari curente (pardoseli, pereti, tavan, tamplarie)
- reparatii la scara
- trepte mozaic
- lucrari semnificative la balcoane



**82.54mp** suprafata utila

**MUZEUL FARMACIEI**

casa farmacistului  
Gheorghe Hotaranu





## POD/MANSARDA



- amenajare ca pod nelocuibil (spatiu de rezerva activitati neoficiale)
- refaceri/restaurari curente (tavan-sarpanta din lemn cu scaune)
- lemn aparent, tamplarie lucarne)
- lucrari noi : pardoseala, termoizolare si finisare tavan pod
- modificaril la acoperis deasupra scarii de acces pentru a permite accesul



## RECONDITIONARE MOBILA

**MUZEUL FARMACIEI**

casa farmacistului  
Gheorghe Hotaranu



## OBIECTIVUL PRINCIPAL

al proiectului este cel de **reabilitare a CASEI GHEORGHE HOTARANU**, functiunea principala a constructiei fiind cea de **muzeu si birouri**.

## PRINCIPIUL FUNDAMENTAL

al solutei de arhitectura propuse se bazeaza pe realizarea unei **restaurari cât mai fidele a originalului**, restaurare ce folosește tehnici traditionale de constructie îmbinate discret cu solutii arhitecturale ultra-moderne.

## MODIFICARILE PROPUSE

nu vor afecta structura de rezistenta a imobilului, nodurile de circulatie ale cladirii sau coloanele de instalatii existente definind in special impact mai semnificativ asupra amenajarii si compartimentarii interioare a spatiului.

Lucrarile se vor executa pastrand aspectul arhitectural al cladirii, culorile si materialele prevazute in proiectul initial dar vor implica raspunsuri moderne pentru functiunile nou propuse.

**MUZEUL FARMACIEI**

casa farmacistului  
Gheorghe Hotaranu







NIVEA CREME

FARMACIA  
**GH. HOTĂRANU**  
**MUZEUL FARMACIEI**

BUCUREȘTI, — STR. VASILE LASCAR No. 76  
TELEFON 2-29-40

Rapid 931